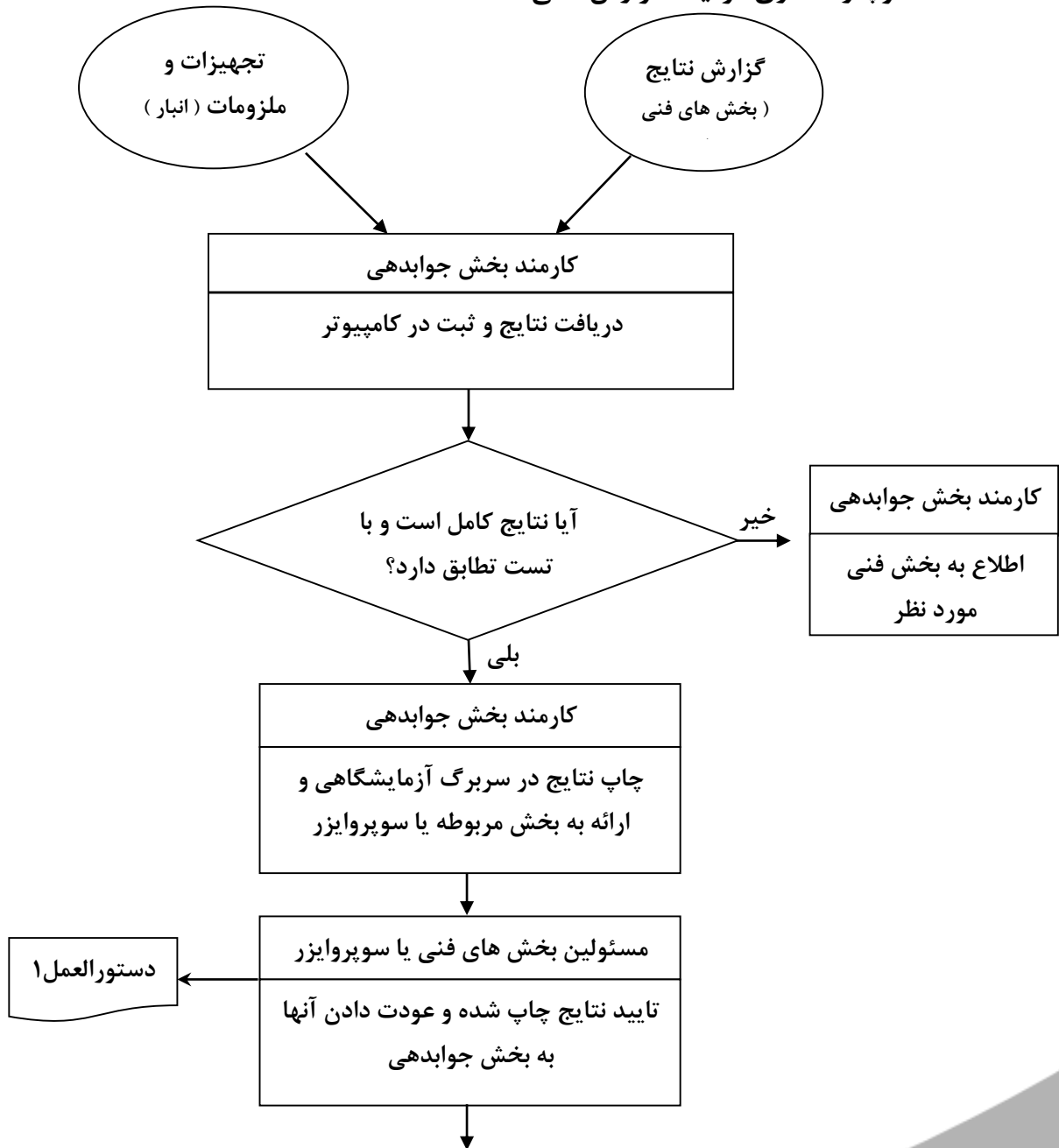


معاونت بهداشت دانشگاه علوم پزشکی اصفهان



فلوچارت کاری فرآیند گزارش دهی		
تاریخ : ۱۴۰۲/۲/۲۳	ویرایش : ۱	
بخش :	گروه : فنی	

فلوچارت کاری فرآیند گزارش دهی



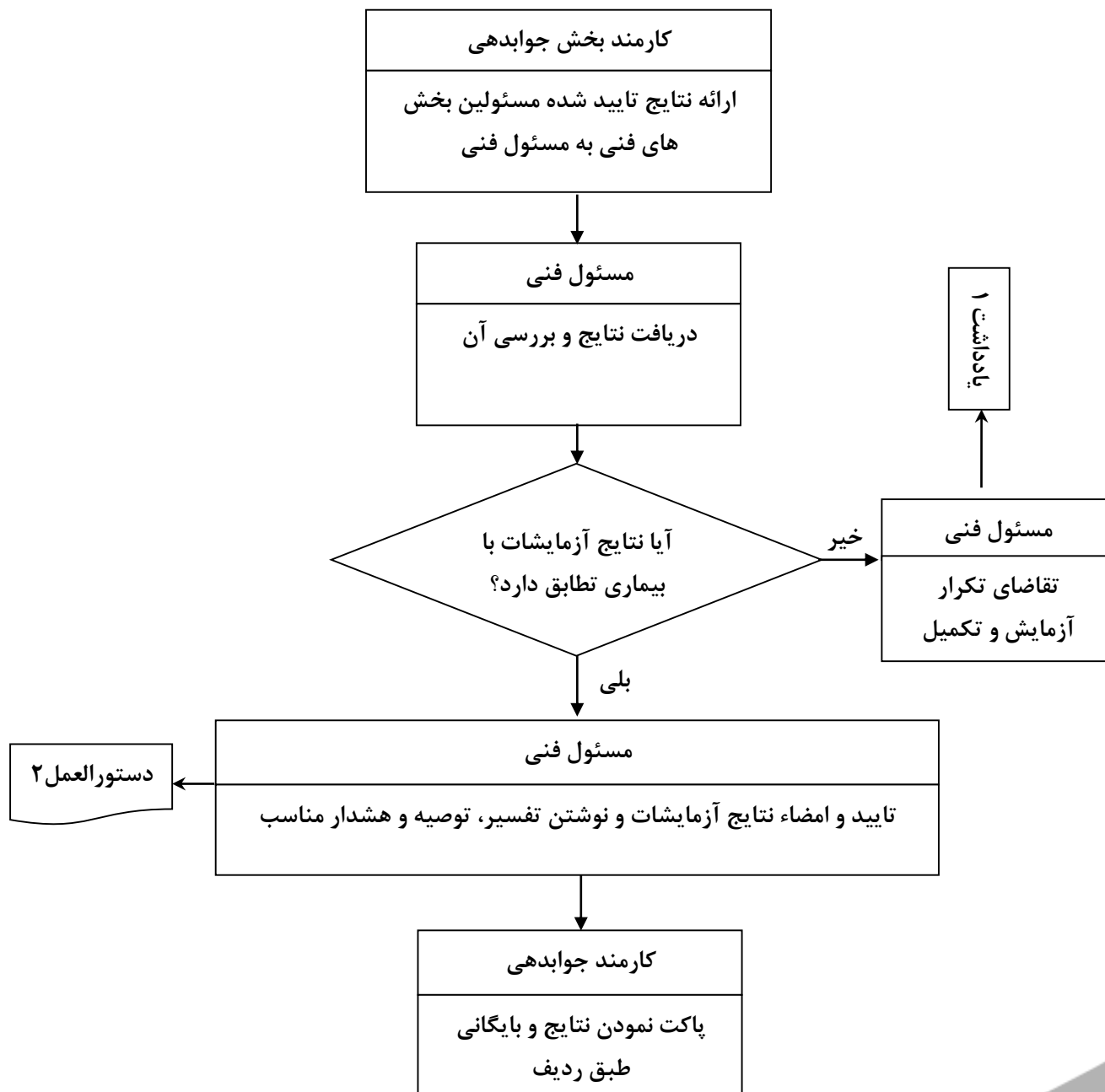
آدرس : خیابان ابن سینا نبش سنبلستان

تلفن : ۰۳۱۳۴۴۷۶۰۶۰

معاونت بهداشت دانشگاه علوم پزشکی اصفهان



فلوچارت کاری فرآیند گزارش دهی		
تاریخ : ۱۴۰۲/۲/۲۳	ویرایش : ۱	
بخش :	گروه : فنی	



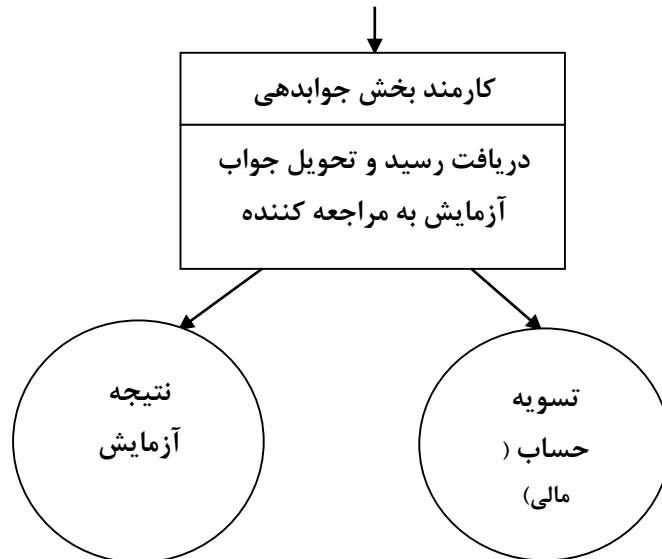
آدرس : خیابان ابن سینا نیش سنبلستان

تلفن : ۰۳۱۳۴۴۷۶۰۶۰

معاونت بهداشت دانشگاه علوم پزشکی اصفهان



فلوچارت کاری فرآیند گزارش دهی		
تاریخ : ۱۴۰۲/۲/۲۳	ویرایش : ۱	
بخش :	گروه : فنی	



دستور العمل ۱:

مسئولین بخش های فنی و یا سوپروایزر باید در کنترل صحت گزارش نتایج موارد ذیل را بررسی و کنترل نمایند:

- خوانا بودن نتایج (رنگ مناسب داشته باشد و کمرنگ نباشد) و اطلاعات برگه گزارش نظیر مشخصات بیمار و پزشک.

- نتیجه تایپ شده با نتیجه واقعی ثبت شده در دفتر و یا لیست کار عیناً یکی باشد.
- نتایج تکرار شده با علامت تعریف شده در آزمایشگاه مشخص باشد.
- محدوده های طبیعی (نرمال) با آخرین نسخه کیت و یا روش اجرایی آزمایشگاه مطابقت داشته باشد.
- واحد تست مورد نظر کاملاً منطبق با دستورالعمل انجام آزمایش باشد.
- هرگونه اشکال در نمونه که ممکن است بر کیفیت نتایج تاثیر داشته باشد، قید شده باشد. نظیر اینکه "نمونه از بیرون دریافت شده است" یا "بیمار با توجه به درخواست پزشک در زمان نمونه گیری ناشتا نبوده است."
- توجه نمایید که نتایج بیناران اورژانسی طبق ساعت ارائه شده، آماده و تحویل گردد.

دستورالعمل ۲:

- هرگونه تغییر در اطلاعات بیمار و نتایج آزمایشات بایستی تحت نظر مسئول فنی و با اطلاع وی صورت گیرد.
 - مسئولیت ارائه تفسیر و یا هشدارهای لازم در شرایط مقتضی مسئول فنی آزمایشگاه می باشد.
- یادداشت ۱: به هر دلیل که تکرار آزمایش توسط مسئول فنی ضروری به نظر برسد، باید نوع تکرار مشخص شود. بدین معنی که تکرار روی همان نمونه انجام شود و یا نمونه جدید از بیمار گرفته شود. در هر صورت می بایست فرم عمل تکرار تست تکمیل شود.

آدرس : خیابان ابن سینا نبش سنبلستان

تلفن : ۰۳۱۳۴۴۷۶۰۶۰