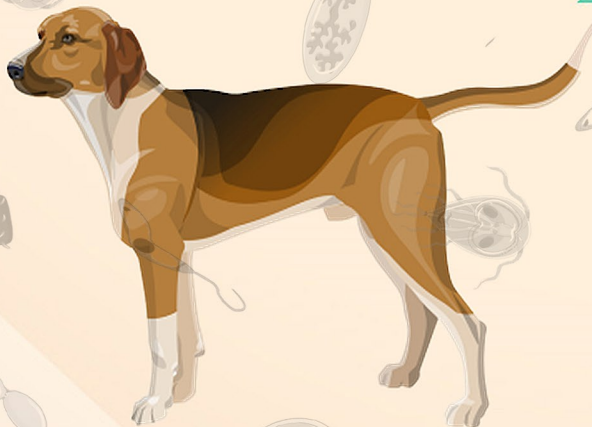


بیماری های مشترک انسان و سگ



نظام مدیریت جمعیت سگ‌ها (DPM)



-  قانونگذاری و اجرا
-  تیم اجرایی
-  حمایت طلبی
-  مشارکت جامعه

بنیادهای نظام مدیریت جمعیت سگ‌ها

هاری



- ❖ هاری یا بیماری سگ دیوانه یک بیماری ویروسی است.
- ❖ یکی از کشنده ترین عفونت ها با 60 هزار مرگ در سال است.
- ❖ از نشانه های این بیماری تب بالا، آبریزش دهان و نورگیزی می باشد.
- ❖ این بیماری بواسطه حیوان گزیدگی و بزاق آلوده انتقال پیدا می کند.

برای پیشگیری از هاری چه باید کرد؟



نزدیک نشدن به
حیوانات وحشی و بلاصاحب



آموزش رفتار صحیح با
حیوانات



واکسیناسیون
حیوانات خانگی

پس از حیوان گزیدگی چه کنیم؟



انجام واکسیناسیون
هاری



مراجعه فوری به مرکز
بهداشت



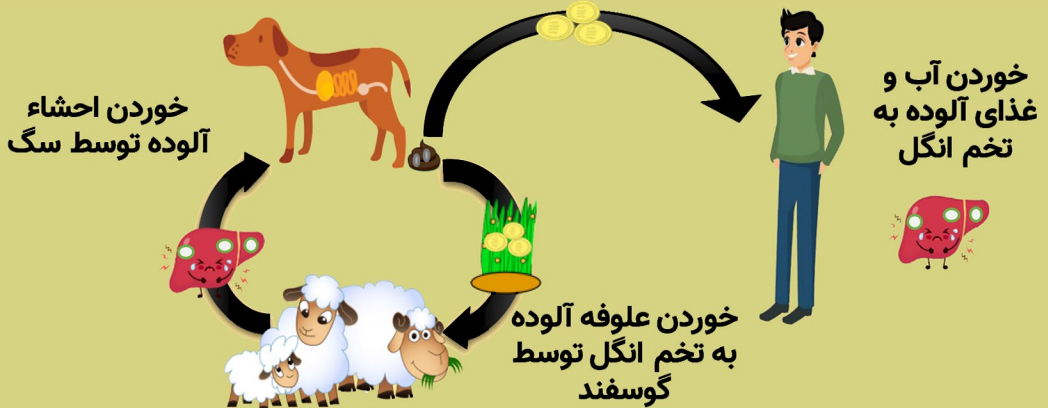
شستشوی محل زخم با
آب جاری و صابون

کیست هیداتید

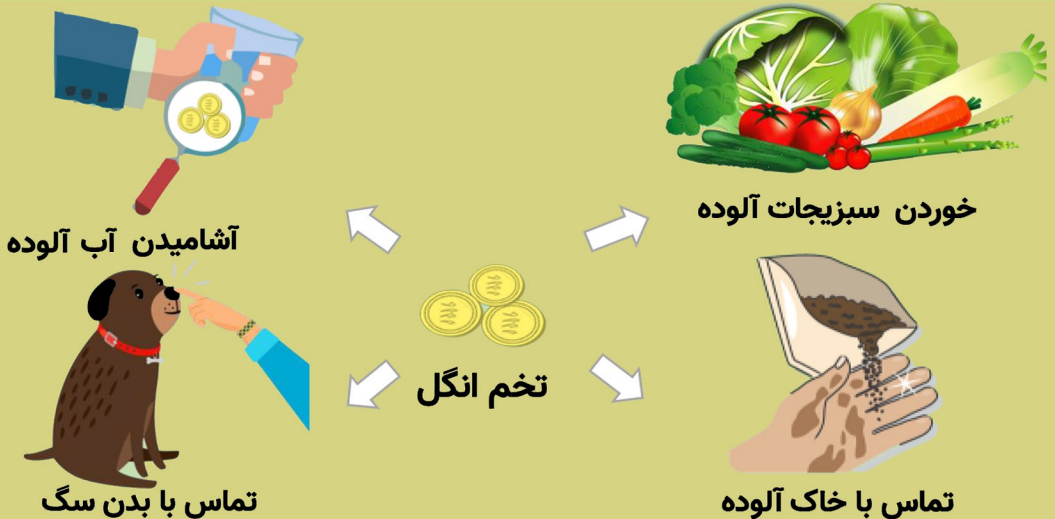


- ❖ کیست هیداتید یا اکینوкокوزیس یک بیماری انگلی انسان و دام است.
- ❖ شایع ترین ارگانهای درگیر این بیماری کبد و ریه ها می باشند.
- ❖ این بیماری با جراحی و درمان دارویی مداوا می شود.
- ❖ بیماری بین سگ و دام هایی مانند گوسفند، بز، گاو و شتر انتقال می یابد.

چرخه انتقال کیست هیداتید چگونه است؟



چگونه به کیست هیداتید دچار می شویم؟



برای پیشگیری از بیماری کیست هیداتید چه باید کرد؟



کنترل جمعیت سگ های
بلاصاحب



خودداری از لمس سگ های
بلاصاحب



درمان دوره ای سگ های خانگی
و گله تحت نظر دامپزشک



خودداری از ذبح حیوانات
خارج از کشتارگاه



بازرسی دقیق کشتارگاهی، ضبط و
معدوم نمودن اندام های آلوده به
کیست هیداتید



واکسناسیون دام ها



آگاهی و اطلاع رسانی در
مورد بیماری



شستشوی میوه جات و سبزیجات
با مواد ضد عفونی کننده



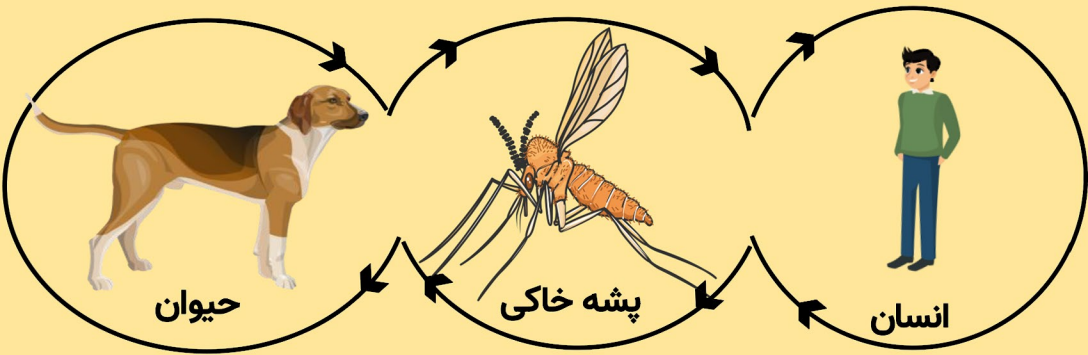
شستشوی مرتب دست ها
با آب جاری و صابون

کالاآزار

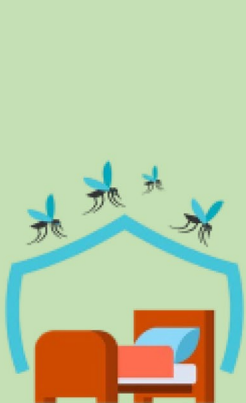


- ❖ یکی از کشنده ترین بیماری های انگلی می باشد.
- ❖ کودکان بیشتر در معرض این بیماری قرار می گیرند.
- ❖ از نشانه های بیماری تب طولانی و بزرگی کبد می باشد.
- ❖ سگ ها مخزن اصلی بیماری می باشند.

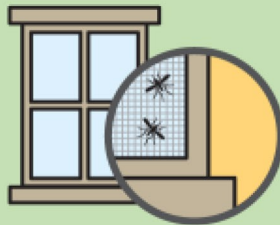
چگونه به کالاآزار دچار می شویم؟



برای پیشگیری از کالاآزار چه باید کرد؟



استفاده از پشه بند



نصب توری روی درب و پنجره ها



خودداری از ریختن زباله و فضولات حیوانی در مناطق مسکونی



کنترل جمعیت سگ های بلاصاحب



سازمان بهداشت و آموزش پزشکی

اداره کل دامپزشکی استان کرمان



اداره کل امور اتباع و مهاجرین خارجی
وزارت کشور
جمهوری اسلامی ایران
استانداری کرمان
BAFIA
Bureau for Aliens and Foreign Immigrants Affairs



دانشگاه علوم پزشکی
و خدمات بهداشتی درمانی کرمان



مرکز تحقیقات
بیماری هیئاتید